

Rapport de mission de repérage des matériaux et produits contenant de l'amiante avant réalisation de travaux

Norme NF X 46-020 V .2017

36 Avenue de la République - Logement 1 - R+4 - ESC AW

77400 LAGNY SUR MARNE



A \ INFORMATIONS GENERALES

A.1 \ DESIGNATION DU BÂTIMENT

Nature du bâtiment :	LOGEMENTS COLLECTIFS	Adresse :	36 Avenue de la République - Logement 1 - R+4 - ESC AW 77400 LAGNY SUR MARNE
Date du permis de construire ou date de construction		Bâtiment :	
Etage :	R+4	Porte :	
Ref Cadastrale :	NC	Propriété de :	HABITAT 77-OPH DE SEINE ET MARNE 10 AVENUE CHARLES PEGUY 77000 MELUN

A.2 \ DESIGNATION DU DONNEUR D'ORDRE

Nom :	HABITAT 77-OPH DE SEINE ET MARNE	Documents remis :	
Adresse :	10 AVENUE CHARLES PEGUY 77000 MELUN	Moyens mis à disposition :	

A.3 \ EXECUTION DE LA MISSION

RAPPORT N° :	16LAW0401	Laboratoire d'Analyses :	ITGA
Repérage réalisé le :	13/01/2020	Adresse laboratoire :	3 RUE ARMAND HERPIN LACROIX - CS 46537 35065 RENNES CEDEX
Accompagnateur :		Numéro d'accréditation :	1-5967
Par :	Mohamed SIDHOUM	Organisme d'assurance professionnelle :	AXA France
N° certificat :	CPDI4756	Adresse assurance :	313 Terrasses de l'Arche 92727 NANTERRE CEDEX
Date d'obtention :	08/02/2018	N° de contrat d'assurance :	10158549604
Organisme certificateur	I.Cert Parc EDONIA - Bâtiment G - Rue de la Terre Victoria - 35760 SAINT GREGOIRE	Date de validité :	31/12/2019

B \ CACHET DU DIAGNOSTIQUEUR

FAIT LE 21/01/2020

Cabinet : SOCOTEC DIAGNOSTIC

Nom du responsable : **DELATTRE Olivier**

Nom du diagnostiqueur : **Mohamed SIDHOUM**



C\ SOMMAIRE

Table des matières

A \ INFORMATIONS GENERALES	2
A.1 \ DESIGNATION DU BÂTIMENT	2
A.2 \ DESIGNATION DU DONNEUR D'ORDRE	2
A.3 \ EXECUTION DE LA MISSION.....	2
B \ CACHET DU DIAGNOSTIQUEUR	2
C \ SOMMAIRE	3
D \ CONCLUSIONS	4
E \ PROGRAMME DE REPERAGE	4
F \ CONDITIONS DE REALISATION DU REPERAGE	7
G \ RAPPORTS PRECEDENTS.....	7
H \ RESULTATS DETAILLES DU REPERAGE	8
ANNEXE 1 – PHOTOS DES ELEMENTS AMIANTES ET/OU NON AMIANTES.....	17
ANNEXE 3 – PROCES VERBAUX D'ANALYSES.....	19
ATTESTATION(S).....	22
CERTIFICAT DE COMPETENCES	24

D \ CONCLUSIONS

Dans le cadre de la mission décrite en tête de rapport, il n'a pas été repéré de matériaux et produits susceptibles de contenir de l'amiante

PIECE	ETAGE	ELEMENTS	DESCRIPTIF LABORATOIRE	REPERAGE	Echantillon	METHODE	ETAT	RESULTAT
NEANT								

JP : Jugement Personnel, ZPSO : Zone présentant des similitudes d'Ouvrage

Liste des locaux non visités concernés par les travaux et justification

PIECE	ETAGE	STATUT DE VISITE
NEANT		

Liste des éléments non inspectés et justification

PIECE	ETAGE	ELEMENTS	REPERAGE	RESULTAT
NEANT				

E \ PROGRAMME DE REPERAGE

PIECES CONCERNEES	PERIMETRE DU REPERAGE	REPERAGE	TRAVAUX	ELEMENTS	Echantillonnage	REMARQUES PARTICULIERES
	LOGEMENTS COLLECTIFS		Selon BT			

HABITAT 77 - oph de seine et marne		PAGE N° 1
NOM ET ADRESSE DE L'EXPÉDITEUR HABITAT 77 - oph de seine et marne ANT. GONDOIRE PAYS FRANCE 24 COURS DES DEUX PARCS 77420 CHAMPS SUR MARNE Tél : 01 64 14 11 11 Siret : 27770001900015		BON DE TRAVAUX 2020 291 SOCOTEC DIAG (EXPERT HABITAT) 33 BIS BOULEVARD GAMBETTA 3EME ETAGE 78300 POISSY Téléphone 0321734144
Réf. fournisseur F / 5149 Marché n° 2017 4475 1 Provenance GONDOIRE Objet DIVERS	SERVICE SCE GONDOIRE PDF ÉMETTEUR JULLIEN CLEMENT	
LOCALISATION Programme 16 LAGNY SUR MARNE (REPUBLIQUE) Tranche 1 Ensemble E000 Escalier AW Étage 04 Logement 1 Module 16LAW0401 Retrait des clés CHEZ LE GARDIEN		
ADRESSE 36 AVENUE DE LA REPUBLIQUE 77400 LAGNY SUR MARNE		

DÉLAI D'EXECUTION 15 JOURS **PÉRIODE DU** 10/01/2020 **AU** 24/01/2020

ARTICLE	DÉSIGNATION	QUANTITÉ	PRIX UNITAIRE H.T.	TOTAL H.T.
AM46	REPERAGE AMIANTE AVANT TVX - TVX	1,00	5,00	5,00
	D'ENTRETIEN OU REPARATIONS - ENTRE 11 ET			
AM173	ANALYSE EN LABORATOIRE - ANALYSE MET	10,00	48,00	480,00
	ANALYSE DE 1 A 10 PRELEVEMENTS ISSUS			
	PEINTURE			
TOTAL H.T.				485,00
H.T. ACTUALISE				
COEFFICIENT REGIONAL				
RABAIS				
TOTAL H.T.				
T.V.A. 20,00 %				97,00
TOTAL T.T.C.				582,00

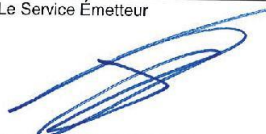
10-01-2020 Merçi de contacter le gardien M HELIN au 0685409130

AFFECTATION BUDGETAIRE		CODES STRUCTURE ET SCHEMA : TECHNI			
CODE BUDGET	RUBRIQUE	INSTANCES	LIBELLÉ DU POSTE BUDGETAIRE		MONTANT T.T.C.
1	HONAMIA A760	ANOR	NOR	HONORAIRES DIAG AMIANTE	582,00

AFFECTATION ANALYTIQUE				
CODE BUDGET	RÉFÉRENCES PATRIMOINE		RÉFÉRENCES OCCUPANT	MONTANT T.T.C.
1	HONAMIA	16 1 E000 AW 16LAW0401 L	14741	582,00

Voir en page 2 la suite du BON DE TRAVAUX 2020 291

ORIGINAL À CONSERVER PAR LE DESTINATAIRE

HABITAT 77 - oph de seine et marne		PAGE N° 2
BON DE TRAVAUX		2020 291
		Édité le 10-01-2020
		Le Service Émetteur 

ACCUSÉ DE RÉCEPTION À RETOURNER AU RESPONSABLE D' ANTENNE DÈS LA FIN DE L'EXECUTION DES TRAVAUX.			
JE SOUSSIGNÉ		CERTIFIE QUE LES RÉPARATIONS FAISANT L'OBJET DU B.T. 2020 291	
ONT BIEN ÉTÉ EFFECTUÉES PAR L'ENTREPRISE		LE	
HEURE D'ARRIVÉE :	SIGNATURE DU LOCATAIRE	SIGNATURE DU REPRÉSENTANT	POUR L'ENTREPRISE
HEURE DE DÉPART :			

ORIGINAL À CONSERVER PAR LE DESTINATAIRE

ELEMENTS A SONDER OU A ANALYSER NON PRESENTS:

F \ CONDITIONS DE REALISATION DU REPERAGE

Le repérage amiante avant travaux, contient les informations sur la présence d'amiante dans les matériaux et produits du bâtiment afin d'informer les intervenants réalisant des activités ou interventions sur des matériaux et/ou équipements susceptibles de libérer des fibres d'amiante selon la liste citée dans le cadre E.

Il consiste à identifier et localiser, par inspections visuelles et investigations approfondies pouvant être destructives, l'ensemble des matériaux et produits contenant de l'amiante incorporés ou faisant indissociablement corps avec les locaux et les zones de l'immeuble objet des travaux.

Lorsque l'absence de marquages spécifiques ou de documents ne permet pas à l'opérateur de repérage d'attester de la présence ou de la non présence d'amiante dans les matériaux et produits, des prélèvements seront effectués afin de déterminer par analyse la présence ou non d'amiante.

Procédures de prélèvement :

Les prélèvements sur des matériaux ou produits susceptibles de contenir de l'amiante sont réalisés en vertu des dispositions du Code du Travail.

Le matériel de prélèvement est adapté à l'opération à réaliser afin de générer le minimum de poussières. Dans le cas où une émission de poussières est prévisible, le matériau ou produit est mouillé à l'eau à l'endroit du prélèvement (sauf risque électrique) et, si nécessaire, une protection est mise en place au sol ; de même, le point de prélèvement est stabilisé après l'opération (pulvérisation de vernis ou de laque, par exemple).

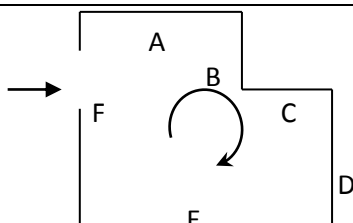
Pour chaque prélèvement, des outils propres et des gants à usage unique sont utilisés afin d'éliminer tout risque de contamination croisée. Dans tous les cas, les équipements de protection individuelle sont à usage unique.

L'accès à la zone à risque (sphère de 1 à 2 mètres autour du point de prélèvement) est interdit pendant l'opération. Si l'accompagnateur doit s'y tenir, il porte les mêmes équipements de protection individuelle que l'opérateur de repérage.

L'échantillon est immédiatement conditionné, après son prélèvement, dans un double emballage individuel étanche.

Les informations sur toutes les conditions existantes au moment du prélèvement susceptible d'influencer l'interprétation des résultats des analyses (environnement du matériau, contamination éventuelle, etc.) seront, le cas échéant, mentionnées dans la fiche d'identification et de cotation en annexe.

Sens du repérage pour évaluer un local :



G \ RAPPORTS PRECEDENTS

Néant

H \ RESULTATS DETAILLES DU REPERAGE

LISTE DES LOCAUX / PARTIES D'IMMEUBLE VISITEES/NON VISITEES CONCERNEES PAR LES TRAVAUX ET JUSTIFICATION

PIECE	ETAGE	JUSTIFICATION	VISITE	TRAVAUX
Entrée	R+4		OUI	CONCERNEE
Cuisine	R+4		OUI	CONCERNEE
Dégagement	R+4		OUI	CONCERNEE
WC	R+4		OUI	CONCERNEE
Salle de bains	R+4		OUI	CONCERNEE
Cellier	R+4		OUI	CONCERNEE
Chambre 1	R+4		OUI	CONCERNEE
Séjour	R+4		OUI	CONCERNEE
Chambre 2	R+4		OUI	CONCERNEE
Balcon	R+4		OUI	CONCERNEE

DESCRIPTION DES REVETEMENTS EN PLACE AU JOUR DE LA VISITE

PIECE	ETAG E	MUR1	MUR2	MUR 3	MUR 4	PLANCHE R BAS	PLANCHE R HAUT	PORTE S	FENETRE 1	FENETRE 2
Entrée	R+4	Carreau x de plâtre	Béton				Dalle Polystyrène			
Cuisine	R+4	Béton	Carreau x de plâtre				Dalle Polystyrène			
Dégagemen t	R+4	Carreau x de plâtre	Béton				Dalle Polystyrène			
WC	R+4	Carreau x de plâtre					Dalle Polystyrène			
Salle de bains	R+4	Carreau x de plâtre	Béton				Dalle Polystyrène			
Cellier	R+4	Carreau x de plâtre	Béton				Dalle Polystyrène			
Chambre 1	R+4	Carreau x de plâtre	Béton				Dalle Polystyrène			
Séjour	R+4	Béton	Carreau x de plâtre				Dalle Polystyrène			
Chambre 2	R+4	Béton	Carreau x de plâtre				Dalle Polystyrène			
Balcon	R+4									

LA LISTE DES MATERIAUX OU PRODUITS CONTENANT DE L'AMIANTE, SUR ZONE DE SIMILITUDE D'OUVRAGE ET SUR JUGEMENT PERSONNEL

PIECE	ETAGE	ELEMENTS	DESCRIPTIF LABORATOIRE	Echantillon	REPERAGE	ETAT	RESULTAT	METHODE
NEANT								

JP : Jugement Personnel, ZPSO : Zone présentant des similitudes d'Ouvrage

LA LISTE DES MATERIAUX OU PRODUITS CONTENANT DE L'AMIANTE, APRES ANALYSE

PIECE	ETAGE	ELEMENTS	DESCRIPTIF LABORATOIRE	Echantillon	REPERAGE	ETAT	RESULTAT
NEANT							

JP : Jugement Personnel, ZPSO : Zone présentant des similitudes d'Ouvrage

LA LISTE DES MATERIAUX SUSCEPTIBLES DE CONTENIR DE L'AMIANTE, MAIS N'EN CONTENANT PAS.

PIECE	ETAGE	ELEMENTS	DESCRIPTIF LABORATOIRE	Echantillon	REPERAGE	ETAT	RESULTAT	METHODE
WC	R+4	Dalle de polystyrène s	Peintures multiples en vrac non séparable + matériau plâtreux beige en vrac	16LAW0401P00 1	Plafond	DEGRADATION PARTIELLE	Fr1:Amiante non détecté	RESULTAT ANALYSE
WC	R+4	Dalle de polystyrène s	Polystyrène en vrac	16LAW0401P00 1	Plafond	DEGRADATION PARTIELLE	Fr2:Amiante non détecté	RESULTAT ANALYSE
Cellier	R+4	Dalle de polystyrène s	Polystyrène en vrac	16LAW0401P00 1	Plafond	DEGRADATION PARTIELLE	Fr2:Amiante non détecté	ZPSO
Cellier	R+4	Dalle de polystyrène s	Peintures multiples en vrac non séparable + matériau plâtreux beige en vrac	16LAW0401P00 1	Plafond	DEGRADATION PARTIELLE	Fr1:Amiante non détecté	ZPSO
Chambre 1	R+4	Dalle de polystyrène s	Peintures multiples en vrac non séparable + matériau plâtreux beige en vrac	16LAW0401P00 1	Plafond	DEGRADATION PARTIELLE	Fr1:Amiante non détecté	ZPSO
Chambre 1	R+4	Dalle de polystyrène s	Polystyrène en vrac	16LAW0401P00 1	Plafond	DEGRADATION PARTIELLE	Fr2:Amiante non détecté	ZPSO

PIECE	ETAGE	ELEMENTS	DESCRIPTIF LABORATOIRE	Echantillon	REPERAGE	ETAT	RESULTAT	METHODE
Chambre 2	R+4	Dalle de polystyrènes	Peintures multiples en vrac non séparable + matériau plâtreux beige en vrac	16LAW0401P00 1	Plafond	DEGRADATION PARTIELLE	Fr1:Amiante non détecté	ZPSO
Chambre 2	R+4	Dalle de polystyrènes	Polystyrène en vrac	16LAW0401P00 1	Plafond	DEGRADATION PARTIELLE	Fr2:Amiante non détecté	ZPSO
Cuisine	R+4	Dalle de polystyrènes	Peintures multiples en vrac non séparable + matériau plâtreux beige en vrac	16LAW0401P00 1	Plafond	DEGRADATION PARTIELLE	Fr1:Amiante non détecté	ZPSO
Cuisine	R+4	Dalle de polystyrènes	Polystyrène en vrac	16LAW0401P00 1	Plafond	DEGRADATION PARTIELLE	Fr2:Amiante non détecté	ZPSO
Dégagement	R+4	Dalle de polystyrènes	Peintures multiples en vrac non séparable + matériau plâtreux beige en vrac	16LAW0401P00 1	Plafond	DEGRADATION PARTIELLE	Fr1:Amiante non détecté	ZPSO
Dégagement	R+4	Dalle de polystyrènes	Polystyrène en vrac	16LAW0401P00 1	Plafond	DEGRADATION PARTIELLE	Fr2:Amiante non détecté	ZPSO
Entrée	R+4	Dalle de polystyrènes	Polystyrène en vrac	16LAW0401P00 1	Plafond	DEGRADATION PARTIELLE	Fr2:Amiante non détecté	ZPSO
Entrée	R+4	Dalle de polystyrènes	Peintures multiples en vrac non séparable + matériau plâtreux beige en vrac	16LAW0401P00 1	Plafond	DEGRADATION PARTIELLE	Fr1:Amiante non détecté	ZPSO
Salle de bains	R+4	Dalle de polystyrènes	Peintures multiples en vrac non séparable + matériau plâtreux beige en vrac	16LAW0401P00 1	Plafond	DEGRADATION PARTIELLE	Fr1:Amiante non détecté	ZPSO
Salle de bains	R+4	Dalle de polystyrènes	Polystyrène en vrac	16LAW0401P00 1	Plafond	DEGRADATION PARTIELLE	Fr2:Amiante non détecté	ZPSO

PIECE	ETAGE	ELEMENTS	DESCRIPTIF LABORATOIRE	Echantillon	REPERAGE	ETAT	RESULTAT	METHODE
Séjour	R+4	Dalle de polystyrènes	Peintures multiples en vrac non séparable + matériau plâtreux beige en vrac	16LAW0401P001	Plafond	DEGRADATION PARTIELLE	Fr1:Amiante non détecté	ZPSO
Séjour	R+4	Dalle de polystyrènes	Polystyrène en vrac	16LAW0401P001	Plafond	DEGRADATION PARTIELLE	Fr2:Amiante non détecté	ZPSO
Entrée	R+4	Enduit	Peinture en vrac non séparable + enduit plâtreux blanc en vrac	16LAW0401P002	Mur A	DEGRADATION PARTIELLE	Amiante non détecté	RESULTAT ANALYSE
Cellier	R+4	Enduit	Peinture en vrac non séparable + enduit plâtreux blanc en vrac	16LAW0401P002	Mur A	DEGRADATION PARTIELLE	Amiante non détecté	ZPSO
Cellier	R+4	Enduit	Peinture en vrac non séparable + enduit plâtreux blanc en vrac	16LAW0401P002	Mur C	DEGRADATION PARTIELLE	Amiante non détecté	ZPSO
Cellier	R+4	Enduit	Peinture en vrac non séparable + enduit plâtreux blanc en vrac	16LAW0401P002	Mur D	DEGRADATION PARTIELLE	Amiante non détecté	ZPSO
Chambre 1	R+4	Enduit	Peinture en vrac non séparable + enduit plâtreux blanc en vrac	16LAW0401P002	Mur A	DEGRADATION PARTIELLE	Amiante non détecté	ZPSO
Chambre 1	R+4	Enduit	Peinture en vrac non séparable + enduit plâtreux blanc en vrac	16LAW0401P002	Mur E	DEGRADATION PARTIELLE	Amiante non détecté	ZPSO

PIECE	ETAGE	ELEMENTS	DESCRIPTIF LABORATOIRE	Echantillon	REPERAGE	ETAT	RESULTAT	METHODE
Chambre 2	R+4	Enduit	Peinture en vrac non séparable + enduit plâtreux blanc en vrac	16LAW0401P002	Mur D	DEGRADATION PARTIELLE	Amiante non détecté	ZPSO
Cuisine	R+4	Enduit	Peinture en vrac non séparable + enduit plâtreux blanc en vrac	16LAW0401P002	Mur C	DEGRADATION PARTIELLE	Amiante non détecté	ZPSO
Cuisine	R+4	Enduit	Peinture en vrac non séparable + enduit plâtreux blanc en vrac	16LAW0401P002	Mur D	DEGRADATION PARTIELLE	Amiante non détecté	ZPSO
Entrée	R+4	Enduit	Peinture en vrac non séparable + enduit plâtreux blanc en vrac	16LAW0401P002	Mur B	DEGRADATION PARTIELLE	Amiante non détecté	ZPSO
Salle de bains	R+4	Enduit	Peinture en vrac non séparable + enduit plâtreux blanc en vrac	16LAW0401P002	Mur A	DEGRADATION PARTIELLE	Amiante non détecté	ZPSO
Salle de bains	R+4	Enduit	Peinture en vrac non séparable + enduit plâtreux blanc en vrac	16LAW0401P002	Mur C	DEGRADATION PARTIELLE	Amiante non détecté	ZPSO
Salle de bains	R+4	Enduit	Peinture en vrac non séparable + enduit plâtreux blanc en vrac	16LAW0401P002	Mur D	DEGRADATION PARTIELLE	Amiante non détecté	ZPSO
Salle de bains	R+4	Enduit	Peinture en vrac non séparable + enduit plâtreux blanc en vrac	16LAW0401P002	Mur E	DEGRADATION PARTIELLE	Amiante non détecté	ZPSO

PIECE	ETAGE	ELEMENTS	DESCRIPTIF LABORATOIRE	Echantillon	REPERAGE	ETAT	RESULTAT	METHODE
Salle de bains	R+4	Enduit	Peinture en vrac non séparable + enduit plâtreux blanc en vrac	16LAW0401P00 2	Mur F	DEGRADATION PARTIELLE	Amiante non détecté	ZPSO
Séjour	R+4	Enduit	Peinture en vrac non séparable + enduit plâtreux blanc en vrac	16LAW0401P00 2	Mur B	DEGRADATION PARTIELLE	Amiante non détecté	ZPSO
WC	R+4	Enduit	Peinture en vrac non séparable + enduit plâtreux blanc en vrac	16LAW0401P00 2	Mur A	DEGRADATION PARTIELLE	Amiante non détecté	ZPSO
WC	R+4	Enduit	Peinture en vrac non séparable + enduit plâtreux blanc en vrac	16LAW0401P00 2	Mur B	DEGRADATION PARTIELLE	Amiante non détecté	ZPSO
WC	R+4	Enduit	Peinture en vrac non séparable + enduit plâtreux blanc en vrac	16LAW0401P00 2	Mur C	DEGRADATION PARTIELLE	Amiante non détecté	ZPSO
WC	R+4	Enduit	Peinture en vrac non séparable + enduit plâtreux blanc en vrac	16LAW0401P00 2	Mur D	DEGRADATION PARTIELLE	Amiante non détecté	ZPSO
Séjour	R+4	Enduit béton	Peinture en faible quantité en vrac non séparable + enduit plâtreux blanc en vrac	16LAW0401P00 3	Mur D	BON ETAT	Amiante non détecté	RESULTAT ANALYSE
Cellier	R+4	Enduit béton	Peinture en faible quantité en vrac non séparable + enduit plâtreux blanc en vrac	16LAW0401P00 3	Mur B	BON ETAT	Amiante non détecté	ZPSO

PIECE	ETAGE	ELEMENTS	DESCRIPTIF LABORATOIRE	Echantillon	REPERAGE	ETAT	RESULTAT	METHODE
Chambre 1	R+4	Enduit béton	Peinture en faible quantité en vrac non séparable + enduit plâtreux blanc en vrac	16LAW0401P003	Mur B	BON ETAT	Amiante non détecté	ZPSO
Chambre 1	R+4	Enduit béton	Peinture en faible quantité en vrac non séparable + enduit plâtreux blanc en vrac	16LAW0401P003	Mur C	BON ETAT	Amiante non détecté	ZPSO
Chambre 1	R+4	Enduit béton	Peinture en faible quantité en vrac non séparable + enduit plâtreux blanc en vrac	16LAW0401P003	Mur D	BON ETAT	Amiante non détecté	ZPSO
Chambre 2	R+4	Enduit béton	Peinture en faible quantité en vrac non séparable + enduit plâtreux blanc en vrac	16LAW0401P003	Mur A	BON ETAT	Amiante non détecté	ZPSO
Chambre 2	R+4	Enduit béton	Peinture en faible quantité en vrac non séparable + enduit plâtreux blanc en vrac	16LAW0401P003	Mur B	BON ETAT	Amiante non détecté	ZPSO
Chambre 2	R+4	Enduit béton	Peinture en faible quantité en vrac non séparable + enduit plâtreux blanc en vrac	16LAW0401P003	Mur C	BON ETAT	Amiante non détecté	ZPSO
Chambre 2	R+4	Enduit béton	Peinture en faible quantité en vrac non séparable + enduit plâtreux blanc en vrac	16LAW0401P003	Mur E	BON ETAT	Amiante non détecté	ZPSO

PIECE	ETAGE	ELEMENTS	DESCRIPTIF LABORATOIRE	Echantillon	REPERAGE	ETAT	RESULTAT	METHODE
Cuisine	R+4	Enduit béton	Peinture en faible quantité en vrac non séparable + enduit plâtreux blanc en vrac	16LAW0401P003	Mur A	BON ETAT	Amiante non détecté	ZPSO
Cuisine	R+4	Enduit béton	Peinture en faible quantité en vrac non séparable + enduit plâtreux blanc en vrac	16LAW0401P003	Mur B	BON ETAT	Amiante non détecté	ZPSO
Dégagement	R+4	Enduit béton	Peinture en faible quantité en vrac non séparable + enduit plâtreux blanc en vrac	16LAW0401P003	Mur C	BON ETAT	Amiante non détecté	ZPSO
Entrée	R+4	Enduit béton	Peinture en faible quantité en vrac non séparable + enduit plâtreux blanc en vrac	16LAW0401P003	Mur C	BON ETAT	Amiante non détecté	ZPSO
Entrée	R+4	Enduit béton	Peinture en faible quantité en vrac non séparable + enduit plâtreux blanc en vrac	16LAW0401P003	Mur D	BON ETAT	Amiante non détecté	ZPSO
Salle de bains	R+4	Enduit béton	Peinture en faible quantité en vrac non séparable + enduit plâtreux blanc en vrac	16LAW0401P003	Mur B	BON ETAT	Amiante non détecté	ZPSO
Séjour	R+4	Enduit béton	Peinture en faible quantité en vrac non séparable + enduit plâtreux blanc en vrac	16LAW0401P003	Mur A	BON ETAT	Amiante non détecté	ZPSO

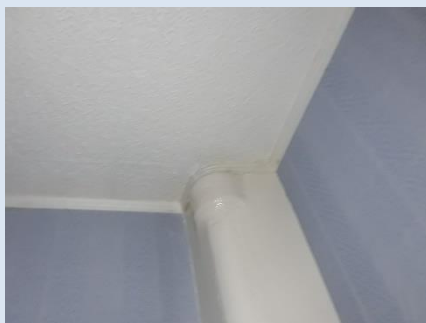
PIECE	ETAGE	ELEMENTS	DESCRIPTIF LABORATOIRE	Echantillon	REPERAGE	ETAT	RESULTAT	METHODE
Séjour	R+4	Enduit béton	Peinture en faible quantité en vrac non séparable + enduit plâtreux blanc en vrac	16LAW0401P003	Mur C	BON ETAT	Amiante non détecté	ZPSO

JP : Jugement Personnel, ZPSO : Zone présentant des similitudes d'Ouvrage

ANNEXE 1 – PHOTOS DES ELEMENTS AMIANTES ET/OU NON AMIANTES

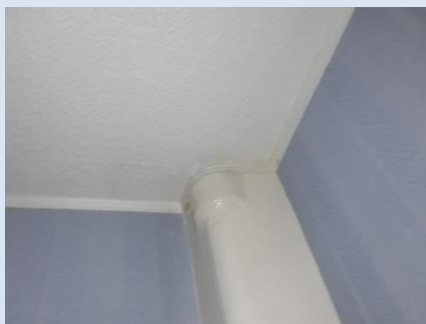
PRELEVEMENT : 16LAW0401P001			
NOM DU CLIENT	NUMERO DU DOSSIER	PIECE OU LOCAL	
HABITAT 77-OPH DE SEINE ET MARNE	16LAW0401 13/01/2020	WC (R+4)	
ELEMENT	DESCRIPTIF DU LABORATOIRE	DATE DE PRELEVEMENT	NOM DE L'OPERATEUR
Dalle de polystyrènes	Peintures multiples en vrac non séparable + matériau plâtreux beige en vrac	13/01/2020	SIDHOUM Mohamed
LOCALISATION		RESULTAT	
Plafond		Fr1:Amiante non détecté	

EMPLACEMENT



PRELEVEMENT : 16LAW0401P001			
NOM DU CLIENT	NUMERO DU DOSSIER	PIECE OU LOCAL	
HABITAT 77-OPH DE SEINE ET MARNE	16LAW0401 13/01/2020	WC (R+4)	
ELEMENT	DESCRIPTIF DU LABORATOIRE	DATE DE PRELEVEMENT	NOM DE L'OPERATEUR
Dalle de polystyrènes	Polystyrène en vrac	13/01/2020	SIDHOUM Mohamed
LOCALISATION		RESULTAT	
Plafond		Fr2:Amiante non détecté	

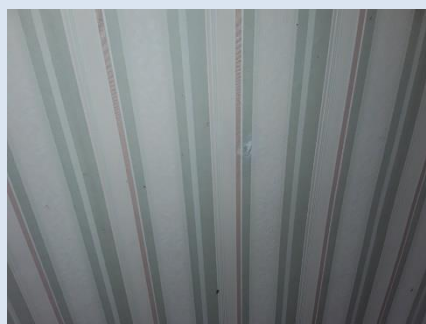
EMPLACEMENT



PRELEVEMENT : 16LAW0401P002			
NOM DU CLIENT	NUMERO DU DOSSIER	PIECE OU LOCAL	
HABITAT 77-OPH DE SEINE ET MARNE	16LAW0401 13/01/2020	Entrée (R+4)	
ELEMENT	DESCRIPTIF DU LABORATOIRE	DATE DE PRELEVEMENT	NOM DE L'OPERATEUR
Enduit	Peinture en vrac non séparable + enduit plâtreux blanc en vrac	13/01/2020	SIDHOUM Mohamed
LOCALISATION		RESULTAT	
Mur A		Amiante non détecté	
EMPLACEMENT			



PRELEVEMENT : 16LAW0401P003			
NOM DU CLIENT	NUMERO DU DOSSIER	PIECE OU LOCAL	
HABITAT 77-OPH DE SEINE ET MARNE	16LAW0401 13/01/2020	Séjour (R+4)	
ELEMENT	DESCRIPTIF DU LABORATOIRE	DATE DE PRELEVEMENT	NOM DE L'OPERATEUR
Enduit béton	Peinture en faible quantité en vrac non séparable + enduit plâtreux blanc en vrac	13/01/2020	SIDHOUM Mohamed
LOCALISATION		RESULTAT	
Mur D		Amiante non détecté	
EMPLACEMENT			



ANNEXE 3 – PROCES VERBAUX D'ANALYSES



Parc Edonia - Bât. R - Rue de la Terre Adélie - CS n° 66862
35768 SAINT-GREGOIRE CEDEX
Tél : 02.99.35.41.41
Fax : 02.99.35.41.42
www.itga.fr



L'accréditation du COFRAC atteste de la compétence des laboratoires pour les seuls essais couverts par l'accréditation qui sont identifiés par le symbole

RAPPORT D'ESSAI N° IT072001-21829 EN DATE DU 17/01/2020 RECHERCHE ET IDENTIFICATION D'AMIANTE SUR UN PRELEVEMENT DE MATERIAU

Ce rapport d'essai ne concerne que les échantillons soumis à l'analyse tels qu'ils ont été reçus au laboratoire.

Client :

SOCOTEC DIAGNOSTIC - AGENCE VILLEPINTE
M. Mohamed SIDHOUM
22 Avenue des Nations
93420 VILLEPINTE

Prélèvement :

Commande ITGA : IT0720-3050
Echantillon ITGA : IT072001-21829
Reçu au laboratoire le : 14/01/2020

Réf. Client : Les informations fournies par le client sont retranscrites dans le tableau ci-dessous.

Commande	16LAW0401--01
Dossier client	16LAW0401--01 - 36 Avenue de la République - Logement I - R+4 - ESC AW 77400 LAGNY SUR MARNE
Echantillon	16LAW0401P001 / LOGEMENTS COLLECTIFS - - - / WC Plafond Dalle de polystyrènes
Description ITGA	Peintures multiples en vrac / Matériau plâtreux beige en vrac / Polystyrène en vrac

Préparation : Effectuée de façon à être représentative de l'échantillon

- Pour une analyse au Microscope Electronique à Transmission Analytique (META) en fonction de la nature de la prise d'essai :

- (1) - Traitement mécanique en milieu aqueux (méthode interne : IT085)
- (2) - Traitement mécanique en milieu aqueux (méthode interne : IT453)
- (3) - Traitement chimique et mécanique au chloroforme (méthode interne : IT286)

Technique Analytique :

- Microscopie Electronique à Transmission Analytique (parties pertinentes de la norme NF X 43-050) : Morphologie, EDX et diffraction électronique

La détection de fibres d'amiante est garantie si la teneur est supérieure ou égale à 0.1 % en masse.

Résultat :

Fraction Analysée	Technique analytique (Méthode de préparation) et date d'analyse	Résultat	Variété d'amiante	Nombre de préparations
Peintures multiples en vrac non séparable + matériau plâtreux beige en vrac	META (1) le 16/01/2020	Amiante non détecté	---	1
Polystyrène en vrac	META (3) le 16/01/2020	Amiante non détecté	---	1

Validé par : Florent LE MASSON - Analyste



La reproduction de ce rapport d'essai n'est autorisée que sous sa forme intégrale ; ce rapport ne doit pas être reproduit partiellement sans l'approbation du laboratoire. Sauf demande particulière et écrite du client, les échantillons sont conservés pendant 6 mois et les rapports pendant 2 ans.

DTA 164 rev 17

Page 1 / 1



Parc Edonia - Bât. R - Rue de la Terre Adèle - CS n° 66862
35768 SAINT-GREGOIRE CEDEX
Tél : 02.99.35.41.41
Fax : 02.99.35.41.42
www.itga.fr



L'accréditation du COFRAC atteste de la compétence des laboratoires pour les seuls essais couverts par l'accréditation qui sont identifiés par le symbole ▶

RAPPORT D'ESSAI N° IT072001-21830 EN DATE DU 17/01/2020
RECHERCHE ET IDENTIFICATION D'AMIANTE SUR UN PRELEVEMENT DE MATERIAU

Ce rapport d'essai ne concerne que les échantillons soumis à l'analyse tels qu'ils ont été reçus au laboratoire.

Client :

SOCOTEC DIAGNOSTIC - AGENCE VILLEPINTE
M. Mohamed SIDHOU
22 Avenue des Nations
93420 VILLEPINTE

Prélèvement :

Commande ITGA : IT0720-3050
Echantillon ITGA : IT072001-21830
Reçu au laboratoire le : 14/01/2020

Réf. Client : Les informations fournies par le client sont retranscrites dans le tableau ci-dessous.

Commande	16LAW0401--01
Dossier client	16LAW0401--01 - 36 Avenue de la République - Logement 1 - R+4 - ESC AW 77400 LAGNY SUR MARNE
Echantillon	16LAW0401P002 / LOGEMENTS COLLECTIFS - - - / Entrée Mur A Enduit
Description ITGA	Peinture en vrac / Enduit plâtreux blanc en vrac

Préparation : Effectuée de façon à être représentative de l'échantillon

- Pour une analyse au Microscope Electronique à Transmission Analytique (META) en fonction de la nature de la prise d'essai :

- (1) - Traitement mécanique en milieu aqueux (méthode interne : IT085)
- (2) - Traitement mécanique en milieu aqueux (méthode interne : IT453)
- (3) - Traitement chimique et mécanique au chloroforme (méthode interne : IT286)

Technique Analytique :

- Microscopie Electronique à Transmission Analytique (parties pertinentes de la norme NF X 43-050) : Morphologie, EDX et diffraction électronique

La détection de fibres d'amiante est garantie si la teneur est supérieure ou égale à 0.1 % en masse.

Résultat :

Fraction Analysée	Technique analytique (Méthode de préparation) et date d'analyse	Résultat	Variété d'amiante	Nombre de préparations
▶ Peinture en vrac non séparable + enduit plâtreux blanc en vrac	META (1) le 17/01/2020	Amiante non détecté	---	1

Validé par : Florent LE MASSON - Analyste





Parc Edonia - Bât. R - Rue de la Terre Adèle - CS n° 66862
 35768 SAINT-GREGOIRE CEDEX
 Tél : 02.99.35.41.41
 Fax : 02.99.35.41.42
 www.itga.fr



L'accréditation du COFRAC atteste de la compétence des laboratoires pour les seuls essais couverts par l'accréditation qui sont identifiés par le symbole ▶

RAPPORT D'ESSAI N° IT072001-21831 EN DATE DU 17/01/2020
RECHERCHE ET IDENTIFICATION D'AMIANTE SUR UN PRELEVEMENT DE MATERIAU

Ce rapport d'essai ne concerne que les échantillons soumis à l'analyse tels qu'ils ont été reçus au laboratoire.

Client :

SOCOTEC DIAGNOSTIC - AGENCE VILLEPINTE
 M. Mohamed SIDHOUM
 22 Avenue des Nations
 93420 VILLEPINTE

Prélèvement :

Commande ITGA : IT0720-3050
 Echantillon ITGA : IT072001-21831
 Reçu au laboratoire le : 14/01/2020

Réf. Client : Les informations fournies par le client sont retranscrites dans le tableau ci-dessous.

Commande	16LAW0401--01
Dossier client	16LAW0401--01 - 36 Avenue de la République - Logement 1 - R+4 - ESC AW 77400 LAGNY SUR MARNE
Echantillon	16LAW0401P003 / LOGEMENTS COLLECTIFS - - - / Séjour Mur D Enduit béton
Description ITGA	Peinture en faible quantité en vrac / Enduit plâtreux blanc en vrac

Préparation : Effectuée de façon à être représentative de l'échantillon

- Pour une analyse au Microscope Electronique à Transmission Analytique (META) en fonction de la nature de la prise d'essai :

- (1) - Traitement mécanique en milieu aqueux (méthode interne : IT085)
- (2) - Traitement mécanique en milieu aqueux (méthode interne : IT453)
- (3) - Traitement chimique et mécanique au chloroforme (méthode interne : IT286)

Technique Analytique :

- Microscopie Electronique à Transmission Analytique (parties pertinentes de la norme NF X 43-050) : Morphologie, EDX et diffraction électronique

La détection de fibres d'amiante est garantie si la teneur est supérieure ou égale à 0.1 % en masse.

Résultat :

Fraction Analysée	Technique analytique (Méthode de préparation) et date d'analyse	Résultat	Variété d'amiante	Nombre de préparations
▶ Peinture en faible quantité en vrac non séparable + enduit plâtreux blanc en vrac	META (1) le 17/01/2020	Amiante non détecté	---	1

Validé par : Florent LE MASSON - Analyste



ATTESTATION(S)

Votre Assurance
▶ RC PRESTATAIRES



Assurance et Banque

ATTESTATION

SOCOTEC DIAGNOSTIC
21 ROUTE D'ALBERT
62450 AVESNES LES BAPAUME

COURTIER
VD ASSOCIES
81 BOULEVARD PIERRE PREMIER
33110 LE BOUSCAT
Tél : 05 56 30 95 75
Fax : 08 97 50 56 06
Email : CONTACT@VDASSOCIES.FR
Portefeuille : 0201478984

Vos références :

Contrat n° 10158549604
Client n° 0626089020

AXA France IARD, atteste que :

**SOCOTEC DIAGNOSTIC
21 ROUTE D'ALBERT
62450 AVESNES LES BAPAUME**

est titulaire d'un contrat d'assurance N° 10158549604 ayant pris effet le 01/03/2018.
Ce contrat garantit les conséquences pécuniaires de la Responsabilité Civile pouvant lui incomber du fait de l'exercice des activités de **DIAGNOSTICS TECHNIQUES IMMOBILIERS** suivantes :

AMIANTE :
ETAT MENTIONNANT LA PRESENCE OU L'ABSENCE DE MATERIAUX CONTENANT DE L'AMIANTE
DIAGNOSTIC TECHNIQUE AMIANTE
DIAGNOSTIC AMIANTE PARTIES PRIVATIVES
CONTROLE PERIODIQUE (AMIANTE)
CONTROLE VISUEL APRES TRAVAUX (PLOMB - AMIANTE)
REPERAGE AMIANTE AVANT/ APRES TRAVAUX ET DEMOLITION
REPERAGE AMIANTE ET D'HAP SUR SURFACE BITUMEE ET ENROBES

PLOMB :
DIAGNOSTIC PLOMB DANS L'EAU
CONSTAT DES RISQUES D'EXPOSITION AU PLOMB (CREP)
DIAGNOSTIC DE RISQUE D'INTOXICATION AU PLOMB DANS LES PEINTURES (DRIPP)
RECHERCHE DE PLOMB AVANT TRAVAUX / DEMOLITION

ETAT PARASITAIRE :
ETAT RELATIF A LA PRESENCE DE TERMITES
ETAT PARASITAIRE (MERULES, VRILLETES, LYCTUS)
INFORMATION SUR LA PRESENCE DE RISQUE DE MERULE (LOI ALUR)

MESURES :
MESURAGE LOI CARREZ ET LOI BOUTIN
CALCULS DES MILLIEMES -TANTIEMES DE COPROPRIETE ET REALISATION DE PLANS ASSOCIES SELON LES TEXTES SUIVANTS : LOI

101585496040020

AXA France IARD SA

Société anonyme au capital de 214 799 030 Euros
Siège social : 313, Terrasses de l'Arche - 92727 Nanterre Cedex 722 057 460 R.C.S. Nanterre
Entreprise régie par le Code des assurances - TVA intracommunautaire n° FR 14 722 057 460
Opérations d'assurances exonérées de TVA - art. 263-C CGI - sauf pour les garanties portées par AXA Assistance

1/2

65-557 DU 10 JUILLET 1965, DECRET 67-223 DU 17 MARS 1967, DECRET 2004- 479 du 27 mai 2004 ET SUIVANTS FIXANT LE STATUT DE LA COPROPRIETE DES IMMEUBLES BATIS.

AUTRES :

ETAT DE L'INSTALLATION INTERIEURE DE GAZ
ETAT DES RISQUES NATURELS, MINIERES ET TECHNOLOGIQUES (ENRNMT)
ESRIS (ETAT DES SERVITUDES RISQUES ET D'INFORMATION SUR LES SOLS)
ERP (ETAT DES RISQUES ET POLLUTIONS)
DIAGNOSTIC DE PERFORMANCE ENERGETIQUE
DPE INDIVIDUEL POUR MAISONS INDIVIDUELLES, APPARTEMENTS ET LOTS TERTIAIRES AFFECTES A DES IMMEUBLES A USAGE PRINCIPAL D'HABITATION, AINSI QUE LES ATTESTATIONS DE PRISE EN COMPTE DE LA REGLEMENTATION THERMIQUE.
ETAT DE L'INSTALLATION INTERIEURE D'ELECTRICITE.
ETUDE REGLEMENTATION THERMIQUE 2005 ET 2012.
DOCUMENT ETABLI A L'ISSUE DU CONTROLE DES INSTALLATIONS D'ASSAINISSEMENT NON COLLECTIF
DIAGNOSTIC ASSAINISSEMENT AUTONOME ET COLLECTIF
ETAT DES LIEUX LOCATIFS
DIAGNOSTIC DE SECURITE PISCINE
CERTIFICAT DE DECENCE ET CERTIFICAT DE TRAVAUX DE REHABILITATION
DIAGNOSTIC POUR OBTENTION DE PRET A TAUX ZERO
INFILTROMETRIE-MESURES DE PERMEABILITE DU BATIMENT ET DES RESEAUX AERAIQUES
THERMOGRAPHIE INFRAROUGE
DIAGNOSTIC RADON : DANS TOUS TYPES DE BATIMENTS.
DIAGNOSTIC DANS LE CADRE DE LA LOI SRU AVANT MISE EN COPROPRIETE
DIAGNOSTIC DECHETS DE CHANTIER – ARTICLES R 111-43 A R 111-49 DU CODE DE LA CONSTRUCTION ET DE L'HABITATION
DOCUMENT UNIQUE D'ÉVALUATION DES RISQUES COPROPRIETE - Articles L 230-2, III, R 230-1 DU CODE DU TRAVAIL
DIAGNOSTIC TECHNIQUE GLOBAL (DTG) POUR LES COPROPRIETES - LOI N° 2014-366 POUR L'ACCES AU LOGEMENT ET UN URBANISME RENOVE « ALUR », A L'EXCLUSION DE MISSIONS RELEVANT D'UN PROFESSIONNEL DE LA VENTE OU DE LA LOCATION DE BIENS IMMOBILIERS.
DIAGNOSTIC ACCESSIBILITE HANDICAPES
EXPERTISE EN VALEUR VENALE ET LOCATIVE (SOUS RESERVE D'OBTENTION DE FORMATION)
ETAT DESCRIPTIF DE DIVISION
CENTRE DE FORMATION
MESURES D'EMPOUSSIEREMENT AMIANTE AVEC STRATEGIE D'ECHANTILLONAGE
DIAGNOSTIC QUALITE DE L'AIR INTERIEUR
VERIFICATION PERIODIQUE ET INITIALE DES INSTALLATIONS ELECTRIQUES
VERIFICATION PERIODIQUE ET INITIALE DES INSTALLATIONS DE GAZ
VERIFICATION PERIODIQUE ET INITIALE DES ENGINES DE LEVAGE ET DE CHANTIER
DIAGNOSTIC SECURITE INCENDIE
CONTROLE DE SECURITE DES AIRES DE JEUX
RECHERCHE DE METAUX LOURDS SUR TOUS TYPES D'OUVRAGES ET DE BÂTIMENTS

La garantie Responsabilité civile professionnelle s'exerce à concurrence de 5.000.000 € par sinistre et par année d'assurance.

La présente attestation ne peut engager l'Assureur au-delà des limites et conditions du contrat auquel elle se réfère.

La présente attestation est valable pour la période du 01/01/2020 au 31/12/2020 sous réserve des possibilités de suspension ou de résiliation en cours d'année d'assurance pour les cas prévus par le Code des Assurances ou le contrat.

Fait à PARIS le 02 Janvier 2020
Pour la société :



AXA France IARD SA

Société anonyme au capital de 214 799 030 Euros
Siège social : 313, Terrasses de l'Arche - 92727 Nanterre Cedex 722 057 460 R.C.S. Nanterre
Entreprise régie par le Code des assurances - TVA Intracommunautaire n° FR 14 722 057 460
Opérations d'assurances exonérées de TVA - art. 261-C CGI - sauf pour les garanties portées par AXA Assistance

2/2

CERTIFICAT DE COMPETENCES



Certificat de compétences Diagnostiqueur Immobilier

N° CPDI4756 Version 002

Je soussigné, Philippe TROYAUX, Directeur Général d'I.Cert, atteste que :

Monsieur SIDHOUM Mohamed

Est certifié(e) selon le référentiel I.Cert dénommé CPE DI DR 01, dispositif de certification de personnes réalisant des diagnostics immobiliers pour les missions suivantes :

Amiante sans mention	Amiante Sans Mention* Date d'effet : 08/02/2018 - Date d'expiration : 07/02/2023
Electricité	Etat de l'installation intérieure électrique Date d'effet : 28/12/2018 - Date d'expiration : 27/12/2023
Gaz	Etat de l'installation intérieure gaz Date d'effet : 17/12/2018 - Date d'expiration : 16/12/2023

En foi de quoi ce certificat est délivré, pour valoir et servir ce que de droit.
Edité à Saint-Grégoire, le 14/02/2019.



* Missions de repérage des matériaux et produits de la liste A et des matériaux et produits de la liste B et évaluations périodiques de l'état de conservation des matériaux et produits de la liste A dans les bâtiments autres que ceux relevant de la mention.
** Missions de repérage des matériaux et produits de la liste A et des matériaux et produits de la liste B et évaluations périodiques de l'état de conservation des matériaux et produits de la liste A dans des immeubles de grande hauteur, dans des établissements recevant du public répondant aux catégories 1 à 4, dans des immeubles de travail hébergeant plus de 300 personnes ou dans des bâtiments industriels. Missions de repérage des matériaux et produits de la liste C. Les examens visuels à l'issue des travaux de retrait ou de confinement. Arrêté du 21 novembre 2006 modifié définissant les critères de certification des compétences des personnes physiques opérateurs des contrats de risque d'exposition au plomb, des diagnostics du risque d'invasion par le plomb des peintures ou des cordons après travaux en présence de plomb, et les critères d'accréditation des organismes de certification - Arrêté du 25 juillet 2019 définissant les critères de certification des compétences des personnes physiques opérateurs de repérage, d'évaluation périodique de l'état de conservation des matériaux et produits, contenant de l'amiante, et d'examen visuel après travaux dans les immeubles bâtis et les critères d'accréditation des organismes de certification - Arrêté du 30 octobre 2006 modifié définissant les critères de certification des compétences des personnes physiques réalisant l'état relatif à la présence de termites dans le bâtiment et les critères d'accréditation des organismes de certification - Arrêté du 16 octobre 2006 modifié définissant les critères de certification des compétences des personnes physiques réalisant le diagnostic de performance énergétique ou l'attestation de prise en compte de la réglementation thermique, et les critères d'accréditation des organismes de certification - Arrêté du 6 avril 2007 modifié définissant les critères de certification des compétences des personnes physiques réalisant l'état de l'installation intérieure de gaz et les critères d'accréditation des organismes de certification - Arrêté du 8 juillet 2008 modifié définissant les critères de certification des compétences des personnes physiques réalisant l'état de l'installation intérieure électrique et les critères d'accréditation des organismes de certification.

I.Cert
Institut de Certification

Certification de personnes
Diagnostiqueur
Portée disponible sur www.icert.fr

Parc d'Affaires, Espace Performance – Bât K – 35760 Saint-Grégoire

cofrac
ACCRÉDITATION
N° 4 4022
POSTE
CERTIFICATION
DES PERSONNES
WWW.COFRAC.FR

CPEDI4756 rev13

PLANCHE DE REPÉRAGE	Zone : R+4	Vue de dessus
Auteur : SIDHOUM Mohamed	Bien : 16LAW0401 - 36 Avenue de la République - Logement 1 - R+4 - ESC AW 77400 LAGNY SUR MARNE	Chaque support/équipement identifié a fait l'objet d'un sondage par le technicien



Cloisons Plaques de plâtre
Murs Bois
Murs Brique
Murs périphériques / Plaques de plâtre
Murs carreaux de plâtre
Murs Béton / Enduit
Murs porteurs et/ou mur de refend / Plaques de plâtre
Murs périphériques / Doublage (plaque de plâtre + isolant)
Torchis
Murs Amiantés
Murs Brique / Enduit
Murs Brique plâtrière
Murs Pierre

Murs amiantés
■ Prélèvements de sol amianté
■ Prélèvements de sol non amiantés
● Prélèvements de plafond amiantés
● Prélèvements de plafond non amiantés
→ Prélèvements de mur amiantés
→ Prélèvements de mur non amiantés
X Autres types de prélèvements amiantés
X Autres types de prélèvements non amiantés
/// Sols amiantés
/// Plafonds amiantés
⊗ Sols et plafonds amiantés
⊕ Conduits amiantés
⊕ Conduits non amiantés